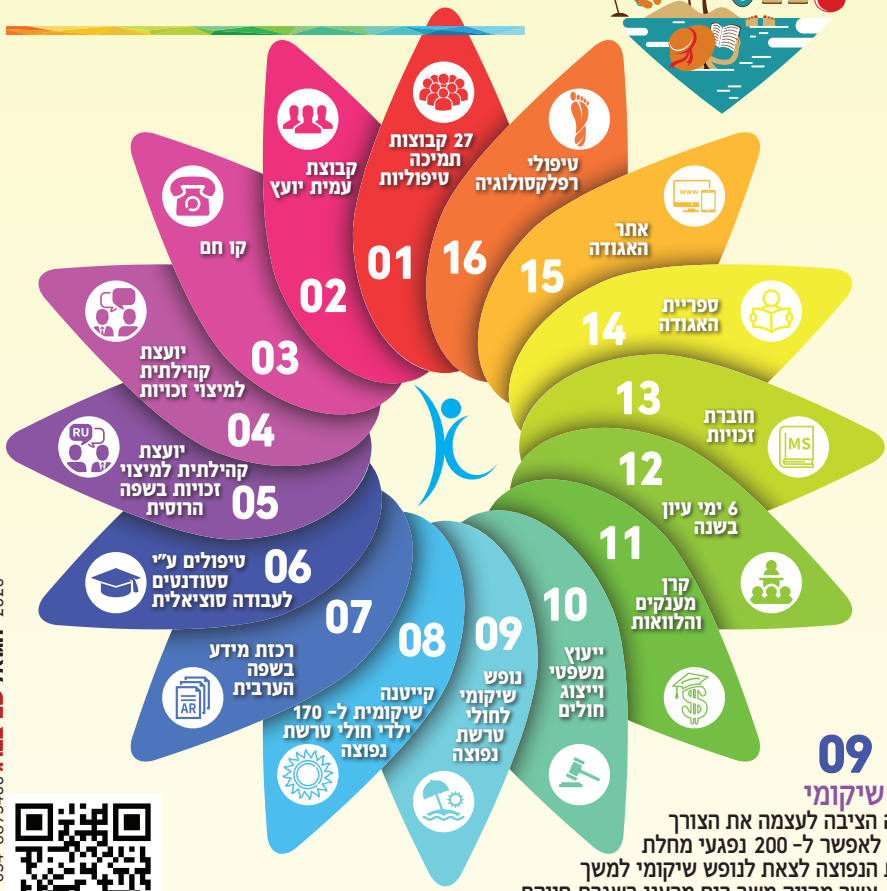


- אירועי האגודה מתקיימים באתרים הנגישים לאנשים בעלי צרכים מיוחדים ובפרט לאנשים הנעזרים בכיסאות גלגלים
- חולי טרשת נפוצה שאינם חברי אגודה מוזמנים להירשם לכל הפעילויות: נופש, קייטנה, ימי עיון. רישום לאירועים אינו מצריך רישום לאגודה



- האגודה הישראלית לטרשת נפוצה מעניקה שירותים לכלל אוכלוסיית החולים בישראל
- שירותי האגודה ניתנים בשפות: עברית, ערבית, רוסית, אנגלית
- שירותי האגודה מותאמים לגיל/מצב גופני/שפה/צרכים
- השירותים ניתנים ללא תשלום, מלבד אירועים במחירים מסובסדים

פעילויות האגודה הישראלית לטרשת נפוצה (ע"ד)



חוגאל שפיציבר 2020 054-6695400



01 קבוצות תמיכה טיפוליות

האגודה מפעילה 27 קבוצות תמיכה טיפוליות ברחבי הארץ בהנחיית אנשי מקצוע פסיכולוגים, עו"ס ו מנהלת שירות לחולים, הקבוצות נפגשות פעם בשבועיים, בשלושה שבועות, או בחודש, בהשתתפות של כ- 30 חולים ובני/ות זוגם בכל קבוצה, וניתנת להם האפשרות לפרוק מתחים, לחלוק בעיות, להתייעץ ולהתמודד.

02 קבוצת עמית יועץ

בזמן חולים שעברו הדרכה מיוחדת, מייצגים טלפונית לחולים אחרים. היועצים נפגשים לפגישת הדרכה פעם בחודש עם מנהלת שירות לחולים ועו"ס בכירה.

03 קו חם

מופעל על ידי רכזת וטלפניות אשר עברו הכשרה מיוחדת, מתקשרות ומקבלות שיחות מהחולים ובני משפחותיהם, הדרכה והכוונה ע"י מנהלת שירות לחולים ועו"ס בכירה.

04 יועצת קהילתית למיצוי זכויות

מידע ויועץ פרטני וקהילתי, עזרה בהפניה לגורמים ממשלתיים.

05 יועצת קהילתית למיצוי זכויות בשפה הרוסית

מידע ויועץ פרטני וקהילתי.

06 טיפולים ע"י סטודנטים לעבודה סוציאלית בשנת הסטאג'

סטודנטים מהאוניברסיטאות: ירושלים, חיפה, מכללת ספיר, מכללת אשקלון, מכללת מבח"ר (מכללה לציבור החרדי בבני ברק - מסלול לימודים של אונ' חיפה, בר-אילן והטכניון) - מעניקים טיפולים פרטניים בבתי החברים ובמשרדי האגודה בת"א, ירושלים, חיפה וכן באמצעות הסקייפ.

07 רכזת מידע בשפה הערבית

מידע ויועץ פרטני.

08 קייטנה שיקומית ל- 170 ילדי החולים

בחופשת הקיץ מדי שנה - קייטנה עם לינה למשך שבוע. הילדים נפגשים עם ילדים אחרים בעלי רקע דומה, וניתנת להם האפשרות במהלך סדנאות המונחות על ידי אנשי מקצוע ומנהלת שירות לחולים לפרוק מתחים המודחקים במהלך השנה.

09 נופש שיקומי

האגודה הציבה לעצמה את הצורך האנושי לאפשר ל- 200 נפגעי מחלת הטרשת הנפוצה לצאת לנופש שיקומי למשך 4 ימים, אשר מהווה משב רוח מרענן בשגרת חייהם. בהיותם ספונים בבתיים ובד' אמותיהם רוב ימות השנה, והכנסתם היחידה היא קצבת הביטוח הלאומי. הנופשים מגיעים בהסעות מביתם באוטובוסים המותאמים לאנשים עם צרכים מיוחדים.

10 ייעוץ משפטי וייצוג החולים ובני משפחתם מול המוסדות

המחלקה מנוהלת על ידי עו"ד יועץ משפטי לאגודה וע"י מנהלת שירות לחולים. ניתן מענה בנושאים שונים, לרבות: ביטוח לאומי, קופות חולים, משרדים ממשלתיים, רשויות עירוניות ועוד.

11 קרן מענקים והלוואות

מתן עזרה כספית אישית, מזגנים, כפתורי מצוקה, רפואת שיניים, כסאות גלגלים ועוד. הלוואות הינם ללא ריבית !!!

12 6 ימי עיון בשנה

בנושאים שונים ועדכניים - לכ- 200 חברים בכל יום עיון. ימי העיון מתקיימים בכל רחבי הארץ.

13 חוברת זכויות

בחוברת פירוט זכויות ושירותים, בנושאי: בריאות, מיסים וגמלאות, רווחה, שיכון, תחבורה, שיקום והסבה מקצועית, סיעוד, שירותי פנאי ועוד. החוברת מעודכנת מדי מספר חודשים ע"י מנהלת שירות לחולים.

14 ספריית האגודה:

- דפי מידע: האגודה מפרסמת מידע עדכני 8 פעמים בשנה ב- 3 שפות (עברית, ערבית ורוסית)
- ספרים: עברית, ערבית ורוסית
- עלון האגודה ב- 3 שפות
- סרטים דוקומנטריים וסרטי הדרכה וייעוץ
- ספריית האגודה נכתבת, מתורגמת ונערכת על ידי מנהלת שירות לחולים. זו הספרייה הגדולה ביותר מסוגה, במזרח התיכון

15 אתר האגודה

אתר האגודה: WWW.MSSOCIETY.ORG.IL
באתר מאמרים בעברית, ערבית ורוסית. האתר זכה לציון 5 שהוא הציון הגבוה ביותר הניתן באתרי החיפוש באינטרנט, ומבקרים בו אלפי אנשים בשבוע מכל רחבי העולם.

16 טיפולי רפלקסולוגיה

טיפול רפלקסולוגיה ניתנים לחברי האגודה בת"א, ירושלים, חיפה, באר שבע ובמסגרת הנופש ע"י מטפלים מקצועיים ממכללת רידמן.

תורק כדי לראות את הקליפ "Just the Way I am" - Mirage





המועצה הרפואית המייעצת בוועד המנהל

ד"ר נור אלדין יגמור
מומחה בטרשת נפוצה, נירואמנולוגיה ונירולוגיה וסקולארית, המרכז לטרשת נפוצה, המרכז הרפואי האוניברסיטאי הדסה, ירושלים

ד"ר יובל כרמון
מנהל המרפאה לטרשת נפוצה, מרכז רפואי מאיר, כפר-סבא

פרופ' אריאל מילר
מנהל המרכז לטרשת נפוצה, מרכז רפואי כרמל ע"ש לידי דייזיס, חיפה

ד"ר אולגה עזרילין
אחראית המרפאה לטרשת נפוצה, נירולוגית בכירה, המרכז הרפואי לגליל, נהריה

ד"ר פניאווטה פטרו
נירולוגית בכירה, המרכז לטרשת נפוצה, המרכז הרפואי האוניברסיטאי הדסה, ירושלים

פרופ' יואב צ'פמן
מנהל המחלקה הנירולוגית, המרכז הרפואי ע"ש ח. שיבא, תל השומר

ד"ר ארנון קרני
מנהל המרפאה הנירואימונולוגית, המרכז הרפואי תל-אביב ע"ש סוראסקי (איכילוב)

ד"ר קרן רגב
מנהלת השירות לטרשת נפוצה, המרכז הרפואי תל-אביב ע"ש סורסקי (איכילוב)

ד"ר חנא רואשדה
סגן מנהל המח' הנירול, מרכז רפואי כרמל, חיפה ומנהל המרפאה הנירולוגית, בית החולים המשפחה הקדושה (בי"ח האיטלקי), נצרת.

ד"ר איל רוזנברג
נירולוגית בכיר במח' הנירול ובמרפאה לטרשת נפוצה, הקריה הרפואית לבריאות האדם, רמב"ם 80, חיפה

ד"ר ראדי שאהין
מנהל המחלקה הנירול וראש מנהלת מחקר קליני, המרכז הרפואי זיו, צפת

ד"ר אלה שיפריין
נירול בכירה במח' הנירול ואחראית המרפאה לטרשת נפוצה, הקריה הרפואית לבריאות האדם, רמב"ם 80, חיפה

ד"ר רון מילוא
יו"ר המועצה הרפואית המייעצת מנהל המח' והמכון הנירולוגי, המרכז הרפואי האוניברסיטאי ברזילי, אשקלון

פרופ' דימיטריוס קרוסיס
סגן יו"ר המועצה הרפואית המייעצת מנהל המרכז לטרשת נפוצה, המרכז הרפואי האוניברסיטאי הדסה, ירושלים

ד"ר איברהים אבו סלאמה
אחראי המרפאה לטרשת נפוצה, סורוקה מרכז רפואי אוניברסיטאי, באר שבע

פרופ' אברמסקי עודד
נירול בכיר, המח' הנירולוגית, המרכז הרפואי האוניברסיטאי הדסה, ירושלים

פרופ' תמיר בן חור
מנהל המחלקה הנירולוגית, המרכז הרפואי האוניברסיטאי הדסה, ירושלים

ד"ר רונית גילי מוסברג
מומחית בנירולוגיה, מרכז טרשת נפוצה, הרצליה מדיקל סנטר

פרופ' רונית גלעד
מנהלת המחלקה הנירולוגית, המרכז הרפואי קפלן, רחובות

ד"ר אסתר גנלין - כהן
מנהלת המרפאה לטיפול במחלות נירול אימונולוגיות, נירולוגית ילדים בכירה, מרכז שניידר לרפואת ילדים בישראל, פתח-תקווה

פרופ' בלה גרוס

ד"ר טלי דרורי
מנהלת השירות לנירול-אימונולוגיה, מרפאה נירואימונולוגית, המרכז הרפואי ע"ש ח. שיבא, תל השומר

ד"ר מרק הלמן
מנהל מרפאת טרשת נפוצה, מרכז רפואי רבין • בלינסון • השרון, פתח-תקווה

פרופ' בועז ולר
מנהל המח' הנירולוגית, המרכז הרפואי בני ציון, חיפה

פרופ' עדי וקנין-דמבינסקי
נירול בכירה, המח' הנירולוגית, המרכז הרפואי האוניברסיטאי הדסה, ירושלים

מנהלת שירות לחולים ג'נין ווסברג

הוועד המנהל

אורי ניסן
מ"מ יו"ר וגזבר
עו"ד אמיר טיטונוביץ
יועץ משפטי
חניטה צנטנר
מזכירת כבוד
השגריר זלמן שובל
אברהם ב. יהושע
אגרונום
אלי דגן

פרופ' מיכאל סלע
נשיא כבוד מכון ויצמן למדע, המח' לאימונולוגיה, רחובות
מאמן הכדורסל דייוויד בלאט, יו"ר כבוד שגריר כבוד לחולי הטרשת הנפוצה בישראל
השגריר מיכאל שילה
יו"ר כבוד
רות דייין
סגנית יו"ר כבוד



"Just the way I am" - by Mirage

השיר והקליפ מוקדשים לחולי הטרשת הנפוצה והמטפלים בהם בישראל וברחבי העולם.

השיר והקליפ שהופקו על ידי האגודה הישראלית לטרשת נפוצה (ע"ר) בשיתוף עם להקת מיראז', חוגג את היופי הייחודי בתוך כל אחד מאתנו, ומקדם את החזון של עולם ללא דעות קדומות, ללא דיכוי של אחרים בשל האתגרים הפיזיים, השכליים והרגשיים שאיתם הם מתמודדים, השתייכותם הדתית, האתנית או המגדרית, או מכל הסיבות הרבות והמגוונות להפלייתם והפיכתם לקורבן.

טרשת נפוצה לא מגדירה אותנו כולנו קהילה אחת, גדולה חזקה ואוהבת "כולנו מושלמים בדיוק כפי שאנחנו"

"WE ARE PERFECT JUST THE WAY WE ARE"



I AM STRONG

אנו לא הכאב שלנו
אנו לא המאבק שלנו
אנחנו חזקים
אנחנו יפים
אנחנו אמיצים

I AM COURAGEOUS

אנחנו מאמינים בעצמנו ומושלמים בדיוק כפי שאנחנו

"WE ARE PERFECT JUST THE WAY WE ARE"

I BELIEVE IN MYSELF

חולים או בריאים
שחורים או לבנים
צעירים או מבוגרים
בני דתות ולאומים שונים
כולנו שווים
כולנו מושלמים.

סרוף כדי לראות את הקליפ
Mirage - "Just the Way I am"



WE ARE ALL PERFECT JUST THE WAY WE ARE

5,000 חולים רשומים

באגודה הישראלית לטרשת נפוצה (ע"ר)

- 35% דוברי רוסית
- 15% דוברי ערבית
- 8% מהמגזר החרדי
- 4% צעירים 14-18
- 1.5% ילדים 6-14
- 2% מיעוטים
- מתוך שלושה חולי טרשת נפוצה שניים הן נשים

האגודה הישראלית לטרשת נפוצה (ע"ר) מודה לחב' התרופות על התמיכה בפעילויות לרווחת חולי הטרשת הנפוצה בישראל



אגודה הישראלית לטרשת נפוצה (ע"ר)